

**IL VOSTRO
IMPIANTO
DI PRODUZIONE
È ENERGIVORO?**

**CHAUVIN
ARNOUX**

**CHAUVIN ARNOUX,
IL PARTNER DELLA VOSTRA
PERFORMANCE INDUSTRIALE.**

Con gli strumenti di misura Chauvin Arnoux
anticipate i problemi.
Fate girare i vostri motori... non le vostre spese!

Measure up

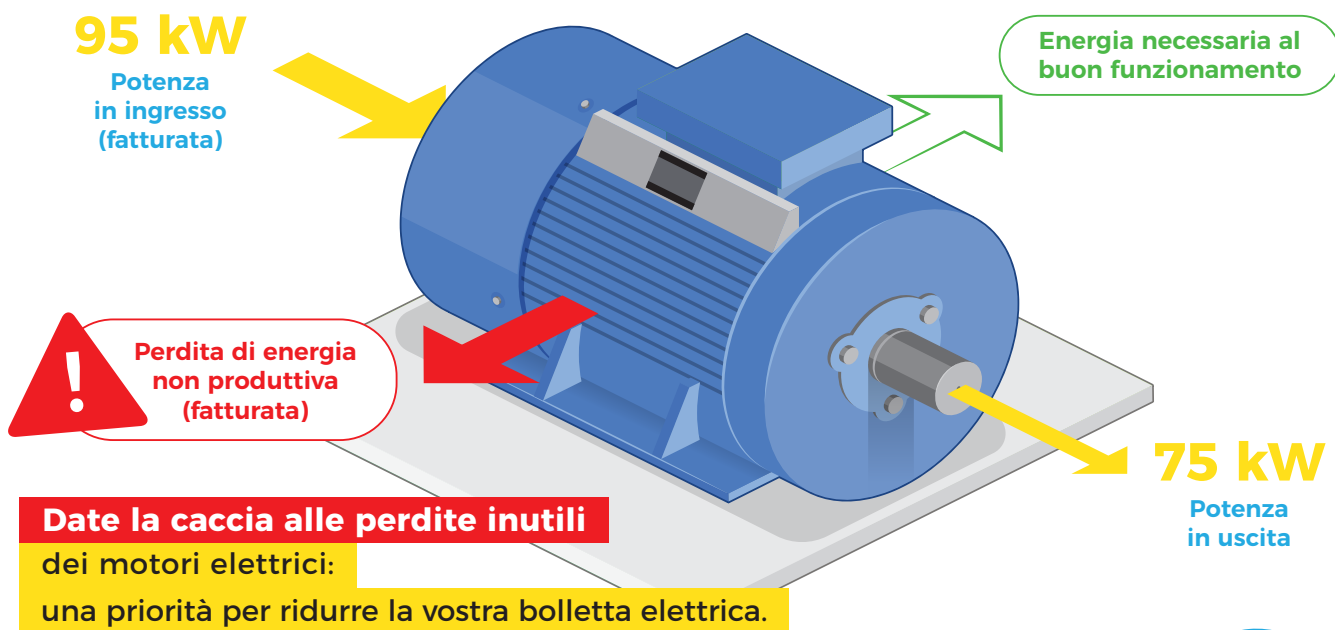


Fate girare i vostri motori... non le vostre spese!



Sapevate che quasi il **30% dell'elettricità mondiale è consumata dai motori elettrici** nelle industrie?

Ottimizzarne il rendimento significa ridurre immediatamente i vostri costi operativi.



Misurate. Correggete. Risparmiate.

La nostra soluzione

1



Misurate.

Misurate il rendimento del motore.

La nostra soluzione ?
Un sensore software intelligente: con un solo clic, senza sensori meccanici né fermo produzione, misurate:

- il rendimento reale del motore
 - la potenza elettrica e meccanica
 - la coppia, la velocità, i difetti nascosti

2



Correggete.

Cosa guadagnate fin da subito:

una diagnosi energetica completa ed immediata dei vostri motori elettrici.

3



Risparmiate.

Non sostituite i vostri motori alla cieca. Misurateli.

Con Chauvin Arnoux, trasformate un parco motori energivoro in una fonte di risparmio duratura.

Analizzatore di potenza e qualità dell'energia di nuova generazione

CA 8345

Ottimizzate le performance dei vostri motori senza captori meccanici, senza interruzioni.

Il CA 8345 è molto più di un semplice analizzatore di potenza: è il vostro **assistente intelligente** per la performance energetica.

Ideale per monitorare e migliorare i motori elettrici, vi aiuta a:

- analizzare con precisione il rendimento del motore senza sensori meccanici
- diagnosticare lo stato di salute dei motori
- identificare rapidamente le cause di sovrac consumo
- misurare il rendimento senza sensori meccanici

Applicazioni principali:

- ottimizzazione energetica dei motori industriali
- audit qualità della tensione (EN50160 / IEC62749)
- manutenzione preventiva e predittiva
- analisi di derive e guasti complessi

Perché scegliere il CA 8345 ?

Perché unisce **precisione, semplicità di utilizzo e analisi avanzate**.
Progettato per i **tecnici di manutenzione, energy manager ed installatori**.



Per saperne di più sul CA8345, inquadra il QR-Code e visualizza la documentazione

L'utensile indispensabile per misurare, diagnosticare e ottimizzare le installazioni elettriche dei vostri motori.

1 Dati di targa del motore

TARGHETTA		USER1
Tensione nominale	380 V	
Corrente nominale	2.8 A	
Potenza nominale	1.56 kW	
Fattore di potenza nominale	0.73	
Velocità di rotazione nominale	2950 RPM	
Frequenza di tensione effettiva	50.0 Hz	

2 Le misure senza captori meccanici



Registratore di energia compatto per l'analisi dei vostri motori energivori



PEL 113

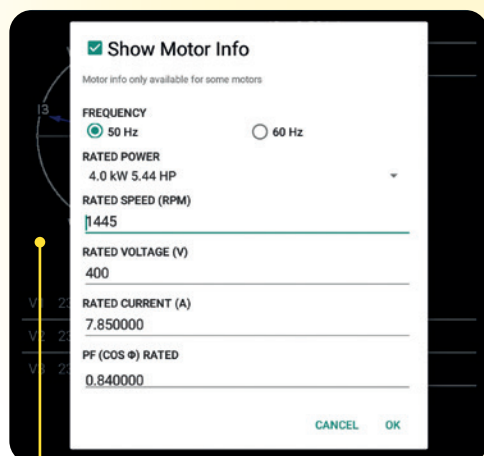
Riducete i vostri costi individuando i motori che consumano troppo, senza fermo produzione.

Il **PEL 113** è un registratore di potenza ed energia trifase, progettato per **monitorare con precisione il consumo dei vostri impianti elettrici**, in particolare dei motori industriali, spesso responsabili di **perdite invisibili e costose**.



Identificare i motori inefficienti, agire prima dei guasti

Efficienza del motore: un fattore chiave per le prestazioni



1 Scegliere i dati di targa del motore



2 Misure del motore senza sensori meccanici



Per saperne di più
sul PEL 113, inquadra
il QR-Code e visualizza
la documentazione

Collegate direttamente il PEL 113 senza interrompere il circuito, senza sensori meccanici e ottenete:



La **misura in tempo reale** della potenza consumata da ogni motore



La **valutazione automatica del rendimento** (senza sensori meccanici)



La **rilevazione di motori sovradimensionati, sovraccarichi o invecchiati**



Il supporto affidabile per **sostituire o effettuare la manutenzione in modo intelligente** dei motori critici

Perché scegliere il PEL 113?

Visualizzate in un batter d'occhio le prestazioni dei vostri motori più "affamati", **senza sensori meccanici** né installazioni complesse. Misurazioni affidabili, analisi immediata, intervento rapido.

I suoi punti di forza:



Installazione rapida, senza interrompere il servizio



Registrazione a lungo termine (settimane) di potenze, energie, $\cos \phi$, THD...



Formato ultra compatto, ideale per quadri elettrici



Comunicazione USB, Wi Fi, Ethernet, SD

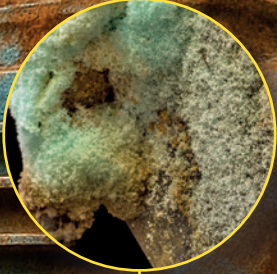


Analisi di tutte le potenze tra cui Pfun (potenza effettiva assorbita dal motore)

PEL 113 : il vostro alleato compatto per trasformare i motori in fonti di risparmio misurabile.

L'ambiente mette i vostri motori elettrici a dura prova

Comprendere gli effetti ambientali sulle performance dei motori elettrici



Temperature elevate, umidità, condensa... Tutti fattori invisibili che **riducono le prestazioni, accelerano l'usura e compromettono l'affidabilità** dei motori.



Temperature elevate?

- Rischio di **surriscaldamento interno**
- **Invecchiamento prematuro** degli isolanti
- **Frequenti interventi di sicurezza**



Temperature molto basse?

- **Lubrificanti induriti** > usura dei cuscinetti
- **Indurimento degli isolanti**
- **Condensa** alla riaccensione



Umidità e condensa?

- **Corto-circuiti, corrosione, scariche elettriche** nell'isolante...

Fattore	Effetto principale sul motore elettrico
 Temperatura	↑ resistenza + ↑ perdite Joule ⇓ ↓ rendimento
 Umidità	rischio di condensa, dispersione, corrosione ⇓ ↓ rendimento

La nostra soluzione: controllate il vostro ambiente

Per proteggere le vostre apparecchiature utilizzate strumenti di misura affidabili e precisi

Termometro a contatto CA1823

Monitorate la temperatura vicino al motore

Termo igrometro CA 1246

Controllate temperatura e umidità ambiente in un solo gesto



Per saperne di più sul CA1823 e CA1246, inquadra il QR-Code e visualizza

la documentazione

Megaohmmetro

CA 6543

E se i vostri motori stessero per cedere... in silenzio?

L'isolamento degli avvolgimenti del motore invecchia. Umidità, calore, vibrazioni o polvere **indeboliscono la barriera protettiva**.

Risultato: surriscaldamenti, correnti di dispersione, interventi intempestivi o **peggio: cortocircuiti distruttivi**

Il CA 6543 permette di **controllare rapidamente e con efficacia lo stato di isolamento** dei motori:

- **Misura dell'isolamento** tra avvolgimenti e verso massa
- **Valutazione immediata dello stato di salute elettrica** del vostro motore
- Test avanzati: **PI (Indice di Polarizzazione) e DAR (Rapporto Assorbimento Dielettrico)**, per l'analisi approfondita della qualità dell'isolamento: **rilevare un degrado lento o nascosto**.

Interpretazione dei risultati

Resistenza misurata

> 1 G Ω

100 M Ω - 1 G Ω

1 M Ω - 100 M Ω

< 1 M Ω

< 100 k Ω

Stato dell'isolamento

● Eccellente

● Buono

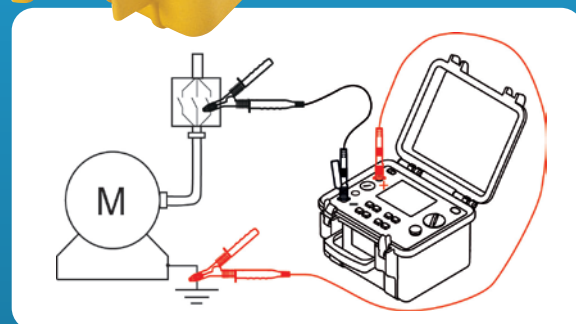
● Da monitorare

● Cattivo, prevedere revisione

⚠ Critico, scollegare immediatamente

I test PI e DAR rivelano **problemi invisibili** nell'immediato (umidità, contaminazione lenta...), ideali per **motori critici**.

Anticipate i guasti con il CA 6543



La soluzione per prevenire, invece di riparare

Con la sua interfaccia chiara, i test avanzati e la portabilità, il CA 6543 è lo strumento di riferimento per **manutentori, elettricisti industriali ed esperti motori**.



Per saperne di più sul CA 6543, inquadra il QR-Code e visualizza

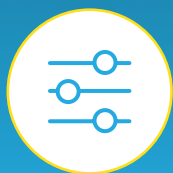
la documentazione



**Efficienza
energetica,
ogni kWh
conta**



**Investite nella
prevenzione
con i nostri
strumenti di misura
professionali**



**Riprendete
il controllo
del vostro
consumo di
energia elettrica**



**Per saperne di
più sui nostri
cataloghi
strumenti**

Richiedete una demo dei prodotti sul Vostro impianto

Il vostro distributore

Ed. 1 11/2025 - Documento non contrattuale.

ITALIA
AMRA SPA
Via Sant'Ambrogio, 23-25
20846 MACHERIO (MB)
Tel.: +39 039 245 75 45
info@amra-chauvin-arnoux.it
www.chauvin-arnoux.it

